

## NAVODILA - Menjava BIG BAG vreče – odpiranje kupole na tečaj

Postopek zamenjave sme izvajati samo usposobljena oseba, ki je seznanjena z delovanjem sistema ECOdip in varnostnimi zahtevami.

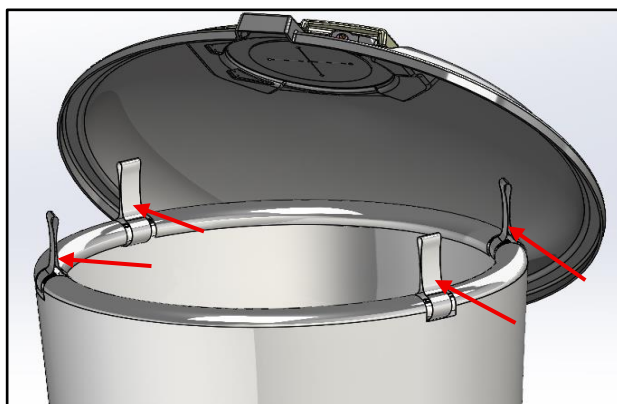
Pred začetkom postopka zagotovite, da je BIG BAG vreča prazna in brez mehanskih obremenitev ali ostankov odpadkov. Uporabljajte osebno varovalno opremo. Postopek izvajajte na ravni in stabilni podlagi.

Orodje, ki ga boste potrebovali:

- Viličasti ali obročni ključ 17 mm za vijake M10
- Momentni ključ – zatezni moment 40 Nm

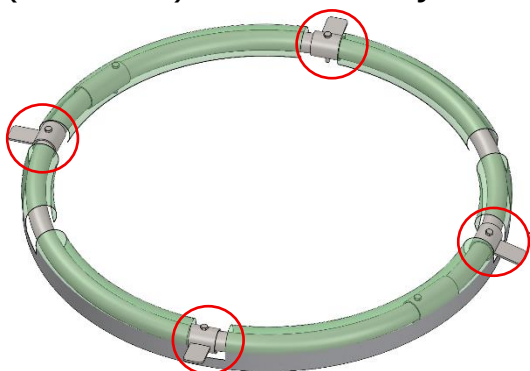
### Postopek zamenjave:

1. BIG BAG vrečo izpraznite v skladu s postopkom iz *Navodil za uporabo in vzdrževanje ECOdip posod*.
2. Izpraznjeno vrečo skupaj z nosilnim obročem odložite na ravno površino.
3. Odstranite bremenske trakove [4 kos] (*Slika 1*), ki so nameščeni na nosilnem obroču.

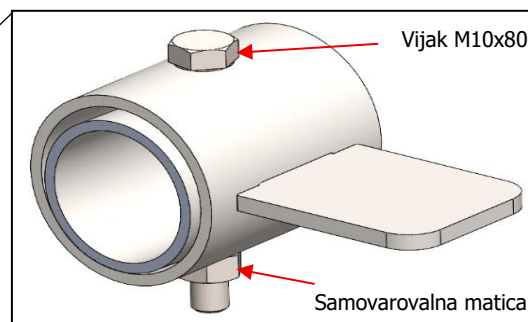


*Slika 1: Bremenski trakovi na nosilnem obroču*

4. Odvijte vijake **M10x80** [4 kos] s katerimi so privijačene objemke na nosilni obroč (*Slika 2 in 3*) ter odstranite vijake in matice.

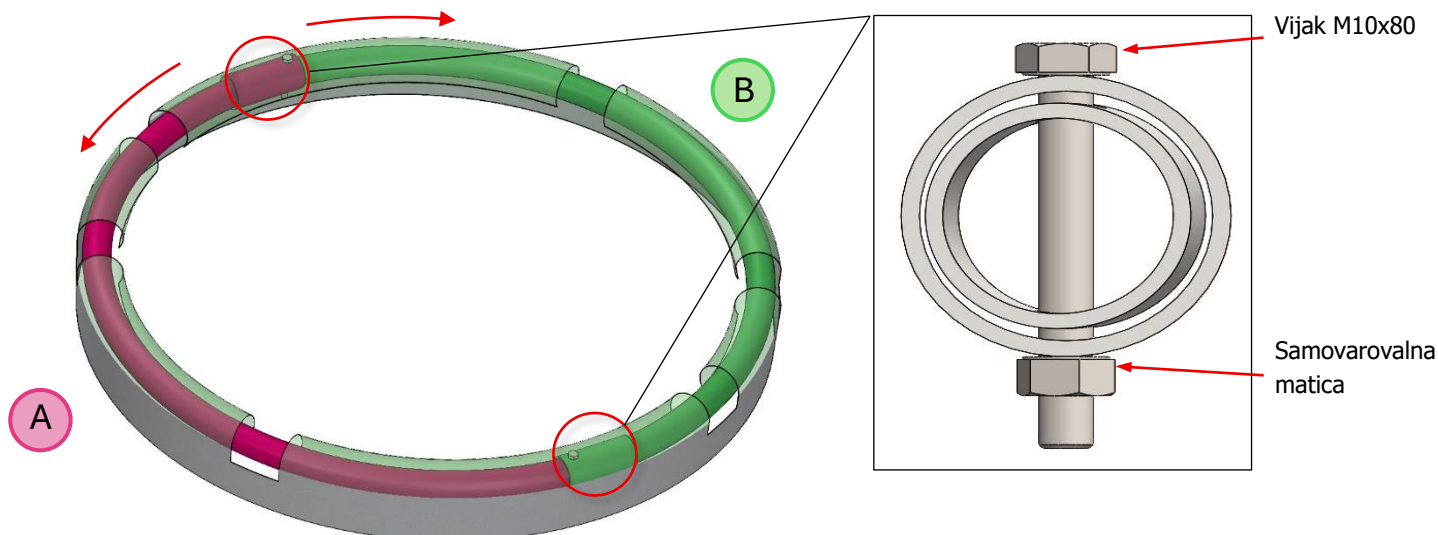


*Slika 2: Nosilni obroč BIG BAG vreče s privijačenimi objemkami*



*Slika 3: Prikaz objemke na preseku nosilnega obroča*

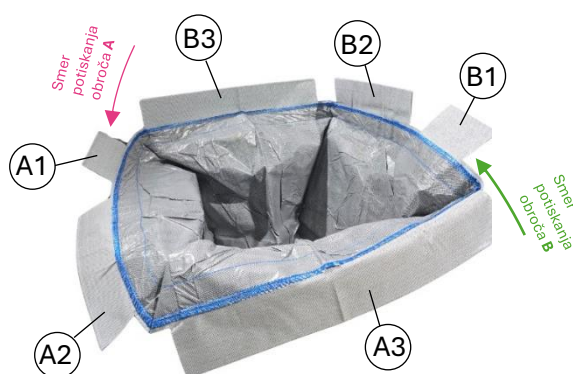
5. Nosilni obroč je sestavljen iz dveh polovic A in B (Slika 4), ki sta med seboj privijačeni (Slika 5). Točki spoja obeh polovic obroča se nahajata v zanki BIG BAG vreče, zato zavrtite nosilni obroč v levo ali desno (Slika 4) do točke, kjer lahko dostopate do vijakov **M10x80** [2 kos]. Odvijte in odstranite vijaka in matici na nosilnem obroču ter obroč razprite.



**Slika 4:** shematski prikaz točk, kjer sta spojeni polovici (A+B) nosilnega obroča za BIG BAG vrečo

**Slika 5:** Prikaz spoja med polovicama nosilnega obroča

6. Razprti polovici nosilnega obroča ločeno izvezite iz zank BIG BAG vreče in istočasno odstranite objemke [4 kos] z obroča. S tem dejanjem je demontaža končana.
7. Pripravite novo BIG BAG vrečo kot je prikazano na sliki 6. Nato na polovico obroča A nataknete objemko (Slika 7). Objemko potisnite na drugi konec obroča.

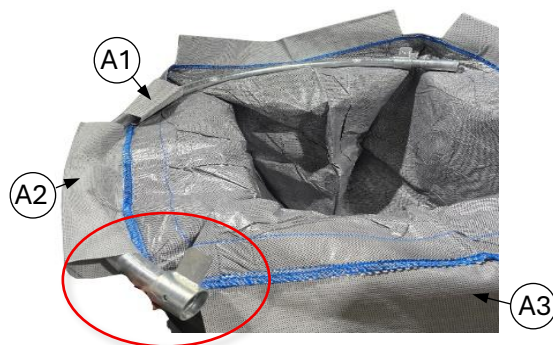


**Slika 6:** pripravljena BIG BAG vreča za namestitev obroča z označenimi zankami



**Slika 7:** na razprto polovico obroča najprej namestite objemko in jo po obroču potisnite na drugi konec do širšega dela

Tako opremljeno polovico obroča A z ožjim delom potisnite skozi najkrajšo zanko A1 in nadaljujte s potiskanjem skozi naslednjo zanko A2.



**Slika 8:** Pričetek vstavljanja obroča A v zanko A1. Ko se prikaže obroč med zankama A2 in A3 vstavite na obroč še drugo objemko in nadaljujte s potiskanjem obroča še skozi zanko A3

Ko se prikaže obroč A med zankama A2 in A3 (*Slika 8*) na obroč natakните drugo objemko in nadaljujte s potiskanjem obroča skozi zanko A3. Ko prispe obroč skozi najdaljšo zanko A3 je pripravljen za vijačenje.

Enak postopek ponovite še s polovico obroča B. Pričetek vstavljanja obroča B v zanke BIG BAG vreče je v B1.

**8.** Ko ste polovici obroča A in B namestili v vse zanke, spojite obroča (*Slika 9*). V luknji spoja nosilnega obroča vstavite vijaka **M10x80** [2 kos] in ju privijte z zateznim momentom **40 Nm** (*Slika 10*). Samovarovalne matice zamenjajte z novimi.



**Slika 9:** spajanje polovic obroča A in B



**Slika 10:** vstavite in privijte vijaka nosilnega obroča

**OPOMBA:** Sestavljen in privijačen obroč zavrtite tako, da se bosta točki spoja nahajali v zankah A3 in B3 – kot je prikazano na sliki 4.

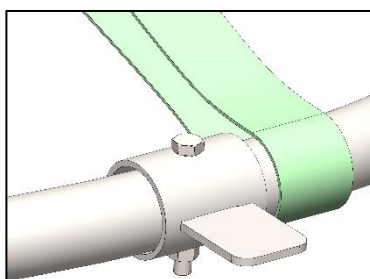
**9.** Poravnajte luknje na objemkah z luknjami na nosilnem obroču (*Slika 3*). Objemke naj bodo orientirane tako, da je jeziček objemke obrnjen proti ohišju ECODip

posode (Slika 11). Objemke privijačite z **M10x80** [4 kos] vijaki, z zateznim momentom **40 Nm**. Samovarovalne matice zamenjajte z novimi.



Slika 11: orientacija jezička objemke

**10.** Nato namestite bremenske trakove [4 kos] na obroč in to na desno stran objemke – gledano od roba posode proti sredini posode (slika 12).

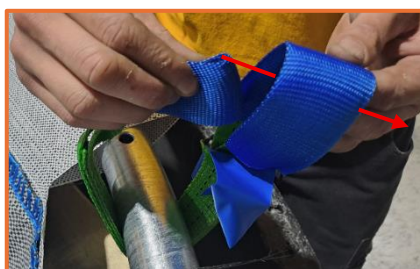


Slika 12: Položaj bremenskega traku glede na objemko.

Postopek izdelave zanke je prikazan na slikah 13.1, 13.2 in 13.3.



Slika 13.1:  
Razgrnjen bremenski trak postavite pod nosilni obroč. Uho z etiketo naj bo na spodnji strani.



Slika 13.2:  
Konec bremenskega traku potisnite skozi uho z etiketo.

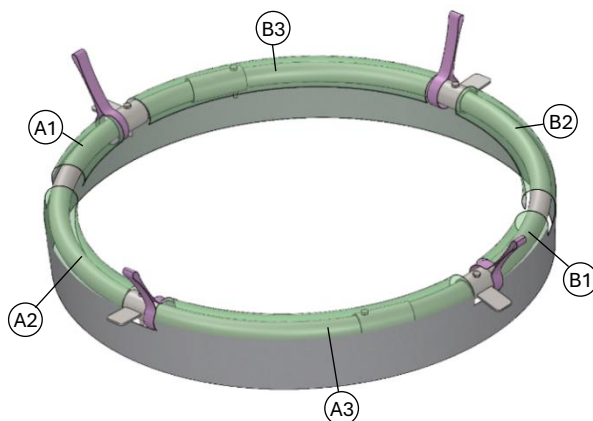


Slika 13.3:  
Prosti konec močno povlecite navzgor.

**OPOZORILO:**

*Ob zamenjavi BIG BAG vreče zamenjajte stare bremenske trakove z novimi. Maksimalna časovna uporaba bremenskih trakov je 5 let.*

- 11.** S tem je postopek zamenjave BIG BAG vreče končan. Končni izgled vreče pritrjene na bremenski obroč po opravljeni zamenjavi je prikazan na sliki 14.



**Slika 14:** Shematski prikaz pravilnega stanja obroča, objemk in bremenskih trakov po zamenjavi BIG BAG vreče

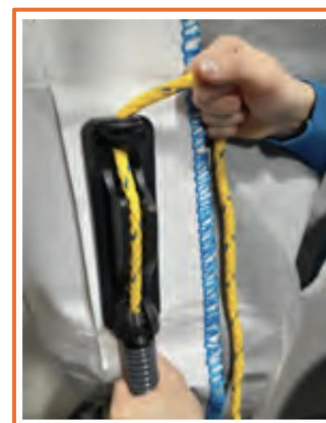
- 12.** Pred vrnitvijo BIG BAG vreče v posodo mora biti na dnu vreče narejena zanka (*slika 15*). Če zanka ni narejena, močno povlecite vrv, ki je speljana skozi cev (*slika 16*). Konec cevi vstavite v zaklep, vrv pa speljite skozi utor zaklepa in jo na vrhu pričvrstite v varnostni zatič (*slika 17*). Preostanek vrvi zložite (*slika 18*) ter zvitek vstavite v temu namenjeno zanko (*slika 19*).



*Slika 15*



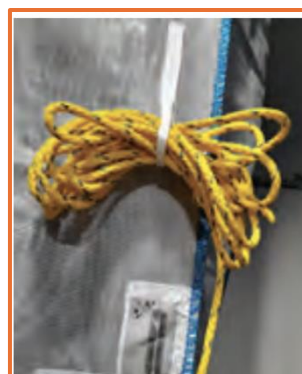
*Slika 16*



*Slika 17*



*Slika 18*



*Slika 19*

- 13.** Kavelj dvigala pritrdite na bremenske trakove (ušesa) BIG BAG vreče in vrečo vstavite v ohišje posode.

**Podjetje Aplast d.o.o. ne prevzema odgovornosti za poškodbe ali škodo, ki bi nastale zaradi nepravilne montaže, uporabe neoriginalnih delov ali neupoštevanja teh navodil.**

Pridržujemo si pravico do tehničnih sprememb brez predhodnega obvestila. Fotografije so simbolične.