

PE-KONTROLLSCHÄCHTE FÜR DIE KANALISATION



1. ÜBER	3
2. PE-KONTROLLSCHÄCHTE FÜR DIE KANALISATION	3
2.1. TYPEN VON PE-KONTROLLSCHÄCHTEN FÜR DIE KANALISATION	4
2.1.1. 6G-KONTROLLSCHÄCHTE FÜR DIE KANALISATION	4
2.1.2. 5G-KONTROLLSCHÄCHTE FÜR DIE KANALISATION MIT DOPPELBODEN	6
2.1.3. 4G-KONTROLLSCHÄCHTE FÜR DIE KANALISATION	8
2.1.4. 3G-KONTROLLSCHÄCHTE FÜR DIE KANALISATION	10
2.1.4.1 3G-S-KONTROLLSCHÄCHTE FÜR DIE KANALISATION	12
2.1.5. L-, XL-, 2XL- UND 3XL-KONTROLLSCHÄCHTE FÜR DIE KANALISATION MIT HOHEN DURCHFLUSSRATEN	14
2.1.6. SAMMEL-KONTROLLSCHÄCHTE FÜR DIE KANALISATION	16
2.1.7. HAUSANSCHLUSS-KONTROLLSCHÄCHTE FÜR DIE KANALISATION	18
2.1.8. SANDFÄNGE	20
2.2. KONTROLLSCHACHT FÜR DIE KANALISATION – SCHACHTKÖRPER	21
2.3. KONTROLLSCHACHT FÜR DIE KANALISATION – SCHACHTKONUS	22
2.4. BEISPIELE FÜR MONTAGEKOMBINATIONEN VON KONTROLLSCHÄCHTEN FÜR DIE KANALISATION	23
2.4.1. KONTROLLSCHÄCHTE FÜR DIE KANALISATION MIT GRUNDWASSERSTAND BIS ZU 2 m	23
2.4.2. KONTROLLSCHÄCHTE FÜR DIE KANALISATION MIT GRUNDWASSERSTAND BIS ZU 3 m	24
2.4.3. KONTROLLSCHÄCHTE FÜR DIE KANALISATION MIT GRUNDWASSERSTAND BIS ZU 5 m	24

1. ÜBER

Aplast d.o.o. ist ein Spezialist für die Entwicklung und Produktion einer breiten Palette von Polymerprodukten mittels Rotationsfürmverfahren (Rotomoulding). Mit mehr als 120 Mitarbeitern folgen wir den Prinzipien technologischer Innovation, bauen unsere eigene Marke auf und genießen einen starken Ruf sowohl auf dem Inlands- als auch auf dem internationalen Markt. In unseren Prozessen setzen wir modernste Rotationsfürmtechnologie ein und gewährleisten dabei minimale Umweltauswirkungen.

Hochwertige Produktion und Lösungen

Unser Hauptfokus liegt auf Lösungen für unterirdische Infrastruktur, insbesondere für Abwasser- und Wassersysteme. Wir bieten effiziente und umweltfreundliche Produkte für den Transport, die Sammlung und die Behandlung von Wasser, Systeme zur unterirdischen Speicherung und Abfalltrennung sowie Komponenten für schwimmende Rohrleitungen. Darüber hinaus bieten wir spezialisierte Lösungen für die anspruchsvolle Automobilindustrie.

Kundenorientierung und globale Präsenz

Mehr als die Hälfte unseres Umsatzes erzielen wir durch Exporte in **30 Länder** weltweit, wobei sich der Exportanteil in den letzten Jahren nahezu verdoppelt hat. Die Loyalität unserer Partner führen wir auf die kontinuierliche Entwicklung hochwertiger Produkte zurück, die den strengsten Sicherheits- und Effizienzanforderungen entsprechen. Dies sichert die Wiedererkennbarkeit der Marke Aplast in einem zunehmend wettbewerbsintensiven globalen Markt.

Eigene Entwicklung und Entwicklungspartnerschaften

Unsere Produkte sind das Ergebnis unserer eigenen Entwicklungsabteilung, die Fachwissen vom ersten Konzept und Design bis hin zur finalen Umsetzung integriert. Als zuverlässiger Entwicklungspartner unterstützen wir unsere Kunden bei der Entwicklung spezifischer Werkzeuge und gewährleisten die Serienproduktion maßgeschneiderter Produkte. Unser Anspruch an Qualität wird durch die Zertifizierungen nach **ISO 9001** (Qualitätsmanagement) und **ISO 14001** (Umweltmanagement) bestätigt.

2. PE KONTROLLSCHÄCHTE FÜR DIE KANALISATION

ANWENDUNGSBEREICH

Polyethylen-Schächte sind für die Inspektion von Schmutz- oder Regenwasserkanalnetzen vorgesehen und können auch zur Inspektion von Prozessabwassersystemen in Industrieanlagen eingesetzt werden. Neben der Inspektion dienen sie dem Anschluss von zwei oder mehreren Rohrleitungen, der Belüftung, Richtungsänderungen, der Anpassung von Gefällen sowie der Wartung und Reinigung des Kanalisationssystems.

VORTEILE

- Lange Lebensdauer des Materials
- Wasserdichtheit
- Einfacher Transport
- Einfache manuelle oder mechanische Handhabung
- Schnelle und einfache Installation
- Schnelle und einfache Anpassung der Einbauhöhe
- Schnelle und einfache Ausführung von Schachtanschlüssen
- Einfache Nachrüstung zusätzlicher Anschlüsse

Alle im Katalog aufgeführten Schächte werden gemäß der Norm **SIST EN 13598** hergestellt.



2.1. TYPEN VON PE-KONTROLLSCHÄCHTEN FÜR DIE KANALISATION

2.1.1. 6G-KONTROLLSCHÄCHTE FÜR DIE KANALISATION

EIGENSCHAFTEN

- Einschichtiger, sphärischer Schachtboden
- Das integrierte Gerinne ist an den Durchmesser des Anschlussrohres angepasst
- Einbautiefe der Schächte bis zu 4 m* in Bereichen mit hohem Grundwasser (bis max. 2 m)
- Möglichkeit zur Herstellung zusätzlicher Anschlüsse am Schacht
- Option zur Herstellung von Anschlüssen direkt im Schachtkörper vor Ort mittels Dichtungen bis DN 200
- Gerinnegefälle von 5° bis 10°



6G Schacht



6G-Schacht mit 45°-Winkel

TECHNISCHE DATEN

Standarddurchmesser Schachtboden und -körper [DN = ID]:	625	800	1000
Standard-Gerinnedimensionen DN:	bis 250	bis 315	bis 315
Schachtbodenhöhe [mm]:	455	530	550
Schachthöhe [mm]:	von 500 bis 4000*		
Zulässige Einwirkung von Grundwasser auf den Schachtboden:	2 m		
Ringsteifigkeit des Schachtkörpers	SN 2 (rotationsgefürmt, Mindeststandard) SN 4 (Wellrohr) SN 8 (Wellrohr) SN 10 (Wellrohr für DN/ID 800 und 1000 mm)		
Mögliche Anschlussrohre:	JA		
Möglichkeit der Verlängerung/Verkürzung der Schachtkonus-Revisionsöffnung:	max. 250 mm		
Möglichkeit der Montage zusätzlicher Anschlüsse:	JA		
Doppelboden:	NEIN		
Möglichkeit einer PE- oder INOX-Leiter:	JA DN/ID 800 and 1000		
Möglichkeit eines AQUAstop Rückstau- und Geruchsverschluss-Einsatzes:	JA In der Revisionsöffnung DN/ID 625		

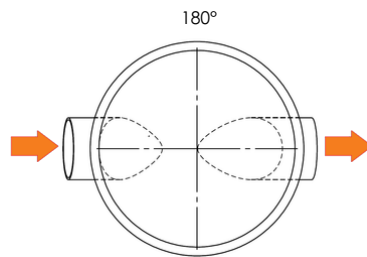
* Bei Bedarf können Schächte für größere Einbautiefen hergestellt werden.

** Weitere Rohrtypen sind auf Anfrage erhältlich.

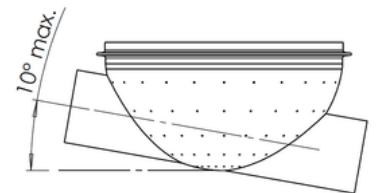
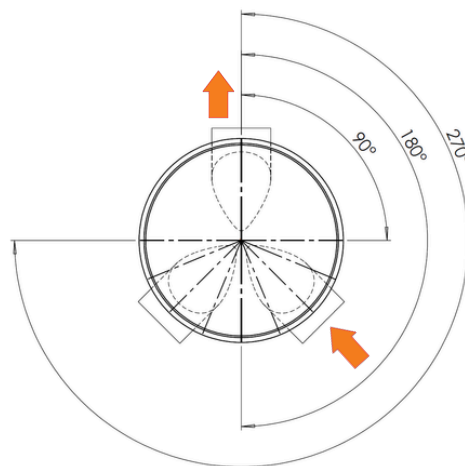
SCHACHTGERINNE

Grundtypen der Schachtgerinne:

Typ: 1/1 (180°)



Typ: 90° ÷ 270°



Standard-Zu- und Ablaufanschlüsse je Schachtgerinne:

	DN 625		DN 800			DN 1000		
EINLAUF	200	250	200	250	300	200	250	300
AUSLAUF								
200	•							
250	•	•	•	•		•	•	
300	•	•	•	•	•	•	•	•
400			•	•	•	•	•	•

2.1.2. 5G Kontrollschächte für die Kanalisation mit Doppelboden

EIGENSCHAFTEN

- **Doppelwandige Bodenkonstruktion:** Die Schächte sind mit einer äußeren Bodenwand und einer inneren Gerinnewand ausgeführt, was eine hohe strukturelle Festigkeit gewährleistet.
- **Verförmungsbeständigkeit:** Die Außenwand schützt das innere Schachtgerinne wirksam vor Verförmungen durch äußere Belastungen.
- **Optionale Betonfüllung:** Auf Anfrage (gemäß Projektanforderungen und statischen Berechnungen unter Berücksichtigung des Grundwassereinflusses) kann der Zwischenraum zwischen den beiden Wänden teilweise mit Beton gefüllt werden.
- **Hohe Grundwasserbeständigkeit:** Geeignet für Einbautiefen bis zu 6 m* auch in Bereichen mit hohem Grundwasserstand (bis max. 5 m).
- **Einfache Installation:** Der ebene Boden gewährleistet eine hohe Stabilität beim Einbau in die Baugrube und ermöglicht ein einfaches Bettungssystem sowie das Verfüllen mit körnigem Material.
- **Flexible Anschlusskonfiguration:** Die Anordnung der Einläufe ist vollständig an die Projektanforderungen anpassbar; zusätzliche Anschlüsse können integriert werden.
- **Nachträgliche Anpassung vor Ort:** Zusätzliche Anschlüsse können direkt vor Ort im Schachtkörper mittels Dichtungssystemen bis DN 200 hergestellt werden.
- **Hydraulische Effizienz:** Das Schachtgerinne ist vollständig glatt und maßlich an Ein- und Auslaufanschlüsse angepasst, wodurch optimale Strömungseigenschaften gewährleistet werden.
- **Optionen der Ringsteifigkeit:** Der Schachtkörper kann je nach Projektanforderungen aus rotationsgeförmten Elementen (SN2) oder aus gerippten PE-Rohren (SN4, SN8 oder SN10) hergestellt werden.



TECHNISCHE DATEN

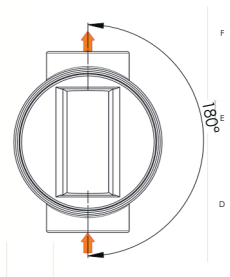
Standarddurchmesser Schachtboden und -körper [DN = ID]:	625	800	1000
Standard-Schachtgerinne DN:	160 bis 300	200 bis 400	200 bis 400
Schachtbodenhöhe [mm]:	500		
Schachthöhe [mm]:	500 bis 6000*		
Zulässige Einwirkung von Grundwasser auf den Schachtboden:	5 m		
Ringsteifigkeit des Schachtkörpers:	SN 2 (rotationsgeförmte), Mindeststandardanforderungen SN 4 (Wellrohr) SN 8 (Wellrohr) SN10 (Wellrohr für ID 800 and ID 1000 mm)		
Mögliche Anschlussrohre:	PE (gerippt und glatt), PP (gerippt und glatt), PVC, AB, GFK usw.		
Möglichkeit der Verlängerung/Absenkung der Revisionsöffnung des Schachtkonus:	JA max. 250 mm		
Möglichkeit der Montage zusätzlicher Anschlüsse:	JA		
Doppelboden:	JA		
Möglichkeit einer PE- oder INOX-Leiter:	DN/ID 800 and 1000		
Möglichkeit eines AQUAstop Rückstau- und Geruchsverschluss-Einsatzes:	JA In der Revisionsöffnung DN/ID 625.		

*Bei Bedarf können Schächte für größere Einbautiefen hergestellt werden.

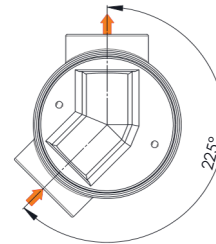
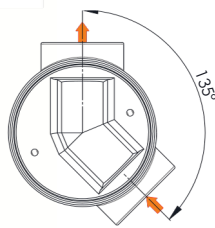
SCHACHTGERINNE

Grundtypen der Schachtgerinne:

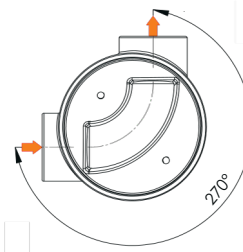
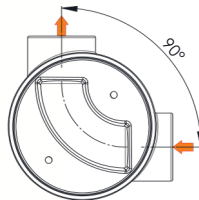
Typ: 1/1 (180°)



Typ: 45°



Typ: 90°



Standard-Zu- und Ablaufanschlüsse je Schachtgerinne:

	DN 625				DN 800				DN 1000			
Schachtgerinne DN	160	200	250	300	200	250	300	400	200	250	300	400
Schachtgerinne-Typ												
90°		•	•			•	•				•	•
135°	•	•	•	•	•	•	•	•	•	•	•	•
180°	•	•	•	•	•	•	•	•	•	•	•	•
225°	•	•	•	•	•	•	•	•	•	•	•	•
270°		•	•			•	•				•	•

2.1.3. 4G-Kontrollschächte für die Kanalisation

EIGENSCHAFTEN

- Integrierte Formgebung der Standard-Zu- und Ablaufanschlüsse für gerippte Rohre.**
- Einschaliger Schachtboden mit Verstärkungsrippen.
- Grundtypen der Schachtgerinne: flach (180°) oder geneigt (45°).
- Die Gerinnehöhe entspricht der maximalen Anschlussdimension des Rohres.
- Einbautiefe der Schächte bis zu 4 m* in Bereichen mit hohem Grundwasser (bis max. 2 m).
- Möglichkeit zusätzlicher Anschlüsse an den Schächten.
- Möglichkeit der Herstellung von Anschlüssen direkt im Schachtkörper vor Ort mittels Einlaufdichtungen bis DN 200.



4G-Schacht mit flachem Schachtgerinne



4G-Schacht mit geneigtem Schachtgerinne (45°)

TECHNISCHE DATEN

Standarddurchmesser Schachtboden und -körper [DN = ID]:	625	800	1000
Standard-Schachtgerinne DN:	300	400	400
Schachtbodenhöhe [mm]:	500		
Schachthöhe [mm]:	od 500 do 4000*		
Zulässige Einwirkung von Grundwasser auf den Schachtboden:	2 m		
Ringsteifigkeit des Schachtkörpers:	SN 2 (rotationsgeformt), Mindeststandardanforderungen SN 4 (Wellrohr) SN 8 (Wellrohr) SN10 (Wellrohr für ID 800 and ID 1000 mm)		
Mögliche Anschlussrohre:	PE, PP Wellrohrs**		
Möglichkeit der Verlängerung/Absenkung der Revisionsöffnung des Schachtkonus:	JA max. 250 mm		
Möglichkeit der Montage zusätzlicher Anschlüsse:	JA		
Doppelboden:	NEIN		
Möglichkeit einer PE- oder INOX-Leiter:	JA DN/ID 800 in 1000		
Möglichkeit eines AQUAstop Rückstau- und Geruchsverschluss-Einsatzes:	JA In der Revisionsöffnung DN/ID 625.		

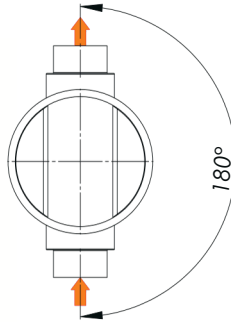
*Bei Bedarf können Schächte für größere Einbautiefen hergestellt werden.

**Weitere Rohrmöglichkeiten auf Anfrage.

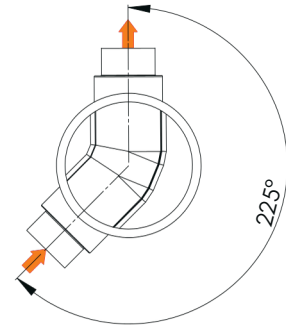
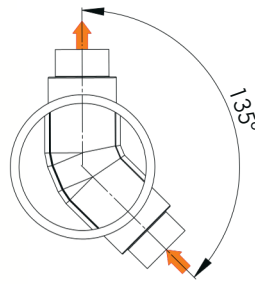
SCHACHTGERINNE

Grundtypen der Schachtgerinne:

Typ: 1/1 (180°)



Typ: 45°



Standard-Zu- und Ablaufanschlüsse für beide Schachtgerinne:

	DN 625			DN 800				DN 1000			
Einlauf \ Auslauf	200	250	300	200	250	300	400	200	250	300	400
200	•										
250	•	•		•	•			•	•		
300	•	•	•	•	•	•		•	•	•	
400				•	•	•	•	•	•	•	•

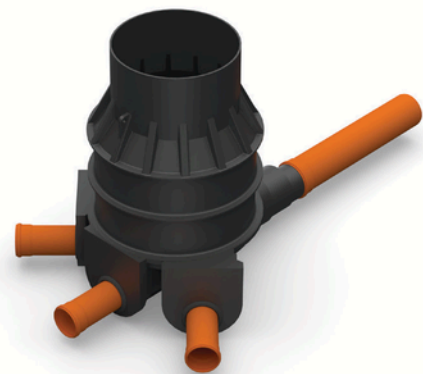
2.1.4. 3G Kontrollschächte für die Kanalisation

EIGENSCHAFTEN

- Höhe bis zu 2 m
- Integrierte Formgebung der Standard-Zu- und Ablaufanschlüsse für glatte Rohre.**
- Einschaliger Schachtboden mit Verstärkungsrippen.
- Grundtypen der Schachtgerinne: 1/1 (180°) oder 3/1 (135°, 180° und 225°).
- Anschlüsse für glatte Rohre werden am Einlauf mittels Einlaufdichtung und am Auslauf mittels Rohrstützen ausgeführt.
- Die Gerinnehöhe entspricht der maximalen Anschlussdimension des Rohres.
- Einbautiefe der Schächte bis zu 4 m* in Bereichen mit hohem Grundwasser (bis max. 2 m).
- Möglichkeit zusätzlicher Anschlüsse an den Schächten.
- Möglichkeit der Herstellung von Anschlüssen direkt im Schachtkörper vor Ort mittels Einlaufdichtungen bis DN 200.



3G-Schacht mit 1/1 Schachtgerinne



3G-Schacht mit 3/1 Schachtgerinne

TECHNISCHE DATEN

Standarddurchmesser Schachtboden und -körper [DN = ID]:	625		800		1000	
Standard-Schachtgerinne DN:	1/1	3/1	1/1	3/1	1/1	3/1
Schachtbodenhöhe [mm]:	315	250	400	315	400	
Schachthöhe [mm]:	500					
Zulässige Einwirkung von Grundwasser auf den Schachtboden:	od 500 do 4000*					
Schachtboden:	2 m					
Ringsteifigkeit des Schachtkörpers:	SN 2 (rotationsgefürmt), Mindeststandardanförderungen SN 4 (Wellrohr) SN 8 (Wellrohr) SN10 (Wellrohr für ID 800 and ID 1000 mm)					
Mögliche Anschlussrohre:	PVC, PE, PP (smooth) **					
Möglichkeit der Verlängerung/Absenkung der Revisionsöffnung des Schachtkonus:	JA max. 250 mm					
Möglichkeit der Montage zusätzlicher Anschlüsse:	JA					
Doppelboden:	NEIN					
Möglichkeit einer PE- oder INOX-Leiter:	JA DN/ID 800 and 1000					
Möglichkeit eines AQUAstop Rückstau- und Geruchsverschluss-Einsatzes:	JA In der Revisionsöffnung DN/ID 625.					

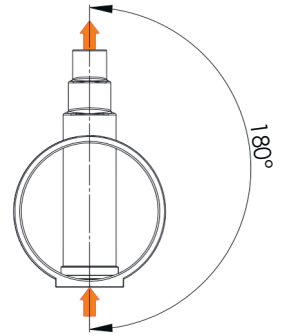
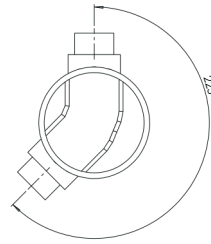
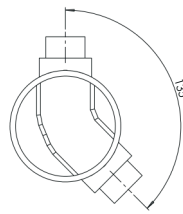
*Bei Bedarf können Schächte für größere Einbautiefen hergestellt werden.

**Weitere Rohrmöglichkeiten auf Anfrage (für gerippte Rohre mit PE-Übergangselementen).

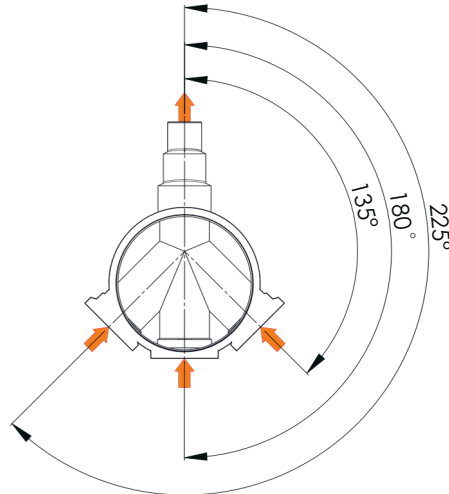
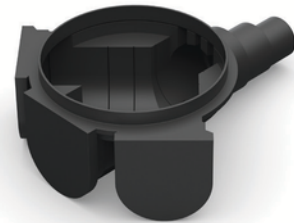
SCHACHTGERINNE

Grundtypen der Schachtgerinne:

Typ: 1/1 (135°, 180°, 225°)



Typ: 3/1 (135°, 180°, 225°)



Standard-Zu- und Ablaufanschlüsse für **1/1** Schachtgerinne:

	DN 625				DN 800					DN 1000				
Einlauf	160	200	250	315	160	200	250	315	400	160	200	250	315	400
Auslauf	160	200	250	315	160	200	250	315	400	160	200	250	315	400
200	•	•												
250	•	•	•		•	•	•			•	•	•		
315	•	•	•	•	•	•	•	•		•	•	•	•	
400					•	•	•	•	•	•	•	•	•	•

Standard-Zu- und Ablaufanschlüsse für **3/1** Schachtgerinne:

	DN 625			DN 800				DN 1000				
Einlauf	160	200	250	160	200	250	315	160	200	250	315	400
Auslauf	160	200	250	160	200	250	315	160	200	250	315	400
160	•											
200	•	•		•	•							
250	•	•	•	•	•	•		•	•	•		
315				•	•	•	•	•	•	•	•	
400								•	•	•	•	•

2.1.4.1. 3G-S Kontrollschächte für die Kanalisation

NEU
Schachtgerinnen
250

EIGENSCHAFTEN

- Integrierte Formgebung der Standard-Ein- und Auslaufanschlüsse für glatte Rohre.** Einschaliger Schachtboden mit Verstärkungsrippen.
- Grundtypen der Schachtgerinne: 1/1 (180°).
- Der Anschluss glatter Rohre erfolgt am Einlauf mittels Einlaufdichtung, während der Auslauf über eine Rohrmuffe ausgeführt wird.
- Die Gerinnehöhe entspricht der maximalen Anschlussdimension des Rohres.
- Einbautiefe der Schächte bis zu 4 m* in Bereichen mit hohem Grundwasser (bis max. 2 m).
- Möglichkeit zusätzlicher Anschlüsse am Schacht.
- Herstellung von Anschlüssen direkt im Schachtkörper vor Ort mittels Einlaufdichtungen bis DN 200.



3G-S Kontrollschächte für die Kanalisation mit neuen Schachtgerinnen DN 250

TECHNISCHE DATEN

Standarddurchmesser Schachtboden und -körper [DN = ID]:	800	1000
Standard-Schachtgerinne DN:	1/1	1/1
Schachtbodenhöhe [mm]:	250	250
Schachthöhe [mm]:	500	
Standarddurchmesser des Schachtkörpers [DN = ID]:	500 bis 4000*	
Zulässige Einwirkung von Grundwasser auf den Schachtboden:	2 m	
Ringsteifigkeit des Schachtkörpers:	SN 2 (rotationsgefürmt), Mindeststandardanforderungen SN 4 (Wellrohr) SN 8 (Wellrohr) SN10 (Wellrohr für ID 800 and ID 1000 mm)	
Mögliche Anschlussrohre:	PVC, PE, PP glatt**	
Möglichkeit der Verlängerung/Absenkung der Revisionsöffnung des Schachtkonus:	JA max. 250	
Möglichkeit der Montage zusätzlicher Anschlüsse:	JA	
Doppelboden:	NEIN	
Möglichkeit einer PE- oder INOX-Leiter:	JA	
Möglichkeit eines AQUAstop Rückstau- und Geruchsverschluss-Einsatzes:	JA In der Revisionsöffnung DN/ID 625.	

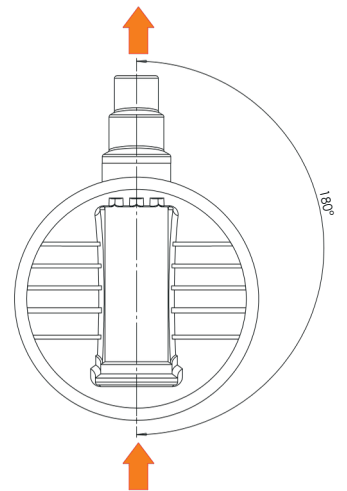
*Bei Bedarf können Schächte für größere Einbautiefen hergestellt werden.

**Weitere Rohrtypen auf Anfrage erhältlich (für gerippte Rohre mit PE-Übergangsstücken).

SCHACHTGERINNE

Grundtypen der Schachtgerinne:

Typ: 1/1 (180°)



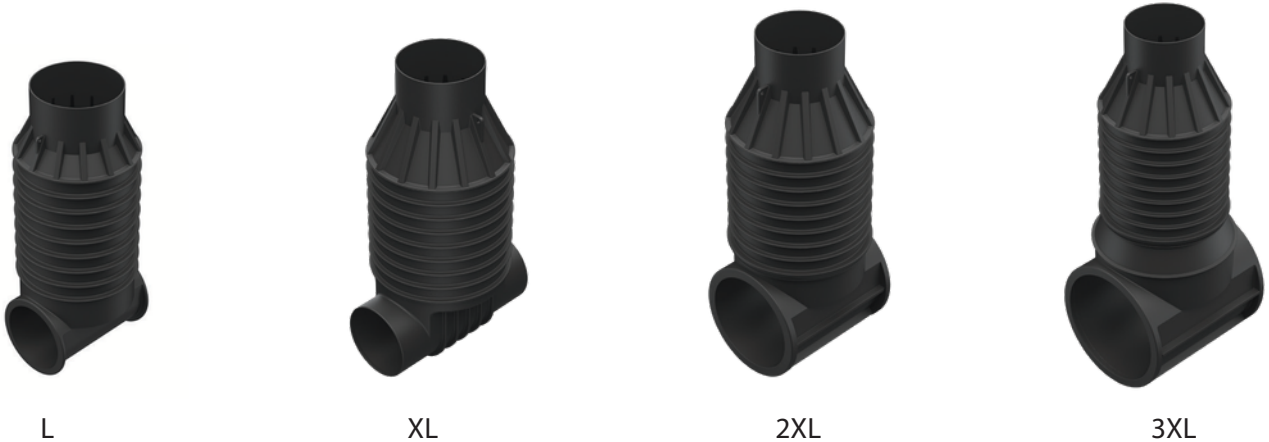
Standard-Zu- und Ablaufanschlüsse je Schachtgerinne:

	DN 800			DN 1000		
Einlauf \ Auslauf	160	200	250	160	200	250
160	●			●		
200	●	●		●	●	
250	●	●	●	●	●	●

2.1.5. L-, XL-, 2XL- und 3XL-Kontrollschächte für die Kanalisation für hohe Durchflussraten

EIGENSCHAFTEN

- Für den Anschluss aller Rohrtypen geeignet.
- Einschaliger Schachtboden mit Verstärkungsrippen.
- Grundtyp des Schachtgerinnes: 1/1 (180°).
- Die Gerinnehöhe entspricht der maximalen Anschlussdimension des Rohres.
- Einbautiefe der Schächte bis zu 4 m* in Bereichen mit hohem Grundwasser (bis max. 2 m).
- Möglichkeit zusätzlicher Anschlüsse an den Schächten.
- Möglichkeit der Herstellung von Anschlüssen direkt im Schachtkörper vor Ort mittels Einlaufdichtungen bis DN 200.



TECHNISCHE DATEN

Standarddurchmesser Schachtboden und -körper	800	1000		
[DN = ID]:	L	XL	2XL	3XL
Standard-Schachtgerinne DN:	500, 600	600	800	1000
Schachtbodenhöhe [mm]:	800	1000		1000 1200
Schachthöhe [mm]:	750	750	1000	1250
Standarddurchmesser des Schachtkörpers [DN = ID]:	750 bis 4000*			
Zulässige Einwirkung von Grundwasser auf den Schachtboden:	2 m			
Ringsteifigkeit des Schachtkörpers:	SN 2 (rotationsgeformt), Mindeststandardanforderungen SN 4 (Wellrohr) SN 8 (Wellrohr) SN 10 (Wellrohr)			
Mögliche Anschlussrohre:	PE (gerippt und glatt), PP (gerippt und glatt), PVC, AB, GRP, etc.			
Möglichkeit der Verlängerung/Absenkung der Revisionsöffnung des Schachtkonus:	JA max. 250 mm			
Möglichkeit der Montage zusätzlicher Anschlüsse:	JA			
Doppelboden:	NEIN			
Möglichkeit einer PE- oder INOX-Leiter:	JA			
Möglichkeit eines AQUAstop Rückstau- und Geruchsverschluss-Einsatzes:	JA In der Revisionsöffnung DN/ID 625.			

*Bei Bedarf können Schächte für größere Einbautiefen hergestellt werden.

SCHACHTGERINNE

Grundtypen der Schachtgerinne:

Typ: 1/1 (180°)

L



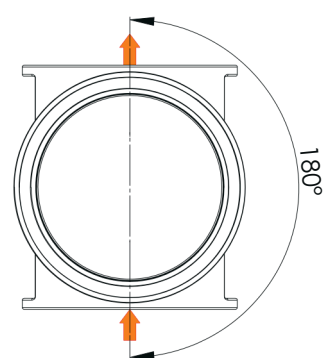
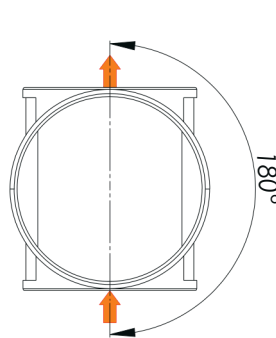
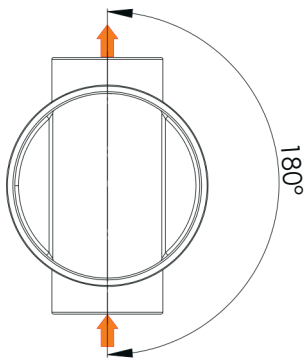
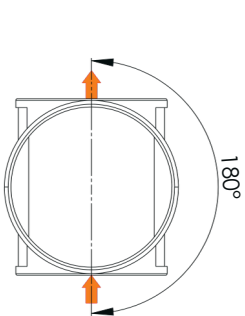
XL



2XL



3XL



Standard-Zu- und Ablaufanschlüsse:

		DN 800		DN 1000			
Schachtgerinne-Typ		L		XL		2XL	3XL
Auslauf	Einlauf	500	600	500	600	800	1000
	500	•		•			
	600	•	•	•	•		
	800					•	
	1000						•

2.1.6. Sammel-Kontrollschächte für die Kanalisation

EIGENSCHAFTEN

- Für den Einbau in steilen Gefällen.
- Die Konstruktion der Sammel-Kontrollschächte reduziert die Fließgeschwindigkeit des Abwassers.
- Sie dienen zur Reduzierung der Anzahl der Schächte und zur Minimierung der Einbautiefe des Systems.
- Einschaliger, sphärischer Schachtboden.
- Die Standardneigung der Ein- und Auslaufanschlüsse beträgt 10°.
- Möglichkeit aller Arten von Anschlussrohren.
- Einbautiefe der Schächte bis zu 4 m* in Bereichen mit hohem Grundwasser (bis max. 3 m).
- Möglichkeit zusätzlicher Anschlüsse an den Schächten.
- Möglichkeit der Herstellung von Anschlüssen direkt im Schachtkörper vor Ort mittels Einlaufdichtungen bis DN 200.



Sammel-Kontrollschacht für die Kanalisation

TECHNISCHE DATEN

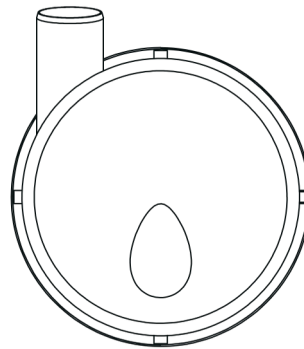
Standarddurchmesser Schachtboden und -körper [DN = ID]:	800	1000
Standard-Schachtgerinne DN:	500	
Schachtbodenhöhe [mm]:	od 1000 do 4000*	
Schachthöhe [mm]:	500	
Zulässige Einwirkung von Grundwasser auf den Schachtboden:	3 m	
Ringsteifigkeit des Schachtkörpers:	SN 2 (rotationsgeformt), Mindeststandardanforderungen	
Mögliche Anschlussrohre:	PE (gerippt und glatt), PP (gerippt und glatt), PVC, AB, GRP, usw.	
Möglichkeit der Verlängerung/Absenkung der Revisionsöffnung des Schachtkonus:	JA max. 250 mm	
Möglichkeit der Montage zusätzlicher Anschlüsse:	JA	
Doppelboden:	NEIN	
Möglichkeit einer PE- oder INOX-Leiter:	JA	
Möglichkeit eines AQUAstop Rückstau- und Geruchsverschluss-Einsatzes:	JA In der Revisionsöffnung DN/ID 625.	

*Bei Bedarf können Schächte für größere Einbautiefen hergestellt werden.

SCHACHTGERINNE

Grundtypen der Schachtgerinne:

Typ: flach (180°)



Standard-Zu- und Ablaufanschlüsse:

		DN 800			DN 1000		
Inlet \ Outlet		160	200	250	200	250	315
160		●					
200		●	●		●		
250		●	●	●	●	●	
315							●

2.1.7. Hausanschluss-Kontrollschächte für die Kanalisation

EIGENSCHAFTEN

- Integrierte Formgebung der Standard-Zu- und Ablaufanschlüsse für glatte Rohre.**
- Einschaliger Schachtboden.
- Grundtypen der Schachtgerinne: 1/1 (180°) oder 3/1 (135°, 180° und 225°).
- Anschlüsse für **glatte Rohre** werden beim 3/1 Schachtgerinne mittels Einlaufdichtung und beim Flachgerinne mittels USU-Muffe hergestellt.
- Die Gerinnehöhe entspricht der maximalen Anschlussdimension des Rohres.
- Einbautiefe der Schächte bis zu 2 m.*
- Möglichkeit zusätzlicher Anschlüsse an den Schächten.
- Möglichkeit der Herstellung von Anschlüssen direkt im Schachtkörper vor Ort mittels Einlaufdichtungen bis DN 200.



1/1 Flachgerinne-Hausanschluss-Kontrollschacht für die Kanalisation



3/1 Schachtgerinne-Hausanschluss-Kontrollschacht für die Kanalisation

TECHNISCHE DATEN

Standarddurchmesser Schachtboden und -körper (DN = ID):	400	500	625	600
Schachtgerinne-Typ:	1/1	1/1	1/1	3/1
Standard-Schachtgerinne DN:	110,160	160, 200	200	250
Ringsteifigkeit des Schachtkörpers:	SN 2 (rotationsgeformt), Mindeststandardanforderungen, SN 4, SN 8			SN 4
Schachtbodenhöhe [mm]:	500			320
Schachthöhe [mm]:	500 bis 2000*			
Zulässige Einwirkung von Grundwasser auf den Schachtboden:	2 m			
Mögliche Anschlussrohre:	PVC, PE, PP glatt**			
Möglichkeit der Verlängerung/Absenkung:	JA			
Möglichkeit der Montage zusätzlicher Anschlüsse:	JA			
Doppelboden:	NO			

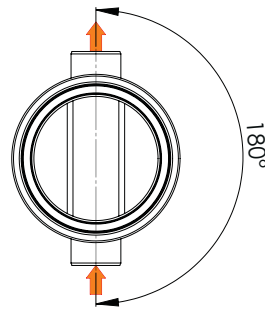
*Bei Bedarf können Schächte für größere Einbautiefen hergestellt werden.

**Weitere Rohrmöglichkeiten auf Anfrage (für gerippte Rohre mit PE-Übergangselementen).

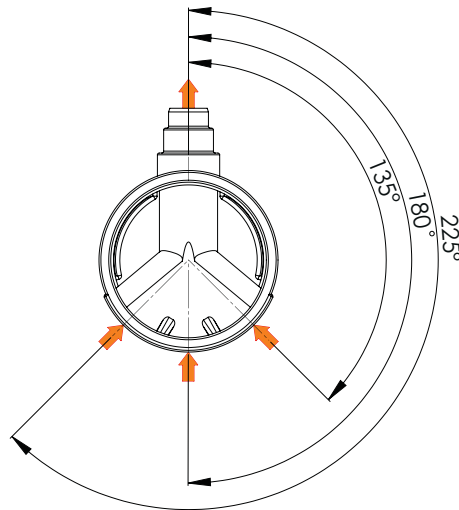
SCHACHTGERINNE

Grundtypen der Schachtgerinne:

Typ: 1/1 (180°)



Typ: 3/1 (135°, 180° and 225°)



Standard-Zu- und Ablaufanschlüsse für **1/1 Schachtgerinne:**

Einlauf / Auslauf	DN 400	DN 500	DN 625
110	●		
160	●	●	●
200		●	●

Standard-Zu- und Ablaufanschlüsse für **3/1 Schachtgerinne:**

		DN 600		
		160	200	250
Auslauf	Einlauf			
	160	●		
200	●	●		
250			●	●

2.1.8. Sandfänge:

EIGENSCHAFTEN

- Einschaliger Schachtboden mit Verstärkungsrippen.
- Einbautiefe der Schächte bis zu 4 m* (bis max. 2 m Grundwasserstand).
- Möglichkeit zusätzlicher Anschlüsse an den Sandfängen.
- Möglichkeit der Herstellung von Anschlüssen direkt im Schachtkörper vor Ort mittels Einlaufdichtungen bis DN 200.

Sandfänge:



DN 400



DN 500



DN 625



DN 800



DN 1000

TECHNISCHE DATEN

Standarddurchmesser Schachtboden und -körper [DN = ID]:	400	500	625	800	1000
Sandfanghöhe [mm]:	500 bis 2000*		od 500 To 4000*		
Möglichkeit der Verlängerung/Absenkung der Revisionsöffnung:	JA		JA max. 250 mm		
Zulässige Einwirkung von Grundwasser auf den Schachtboden:	2 m				
Ringsteifigkeit des Schachtkörpers:	SN 2 (rotationsgeformt), Mindeststandardanforderungen				
Mögliche Anschlussrohre:	PE (gerippt und glatt), PP (gerippt und glatt), PVC, AB, GRP, etc.				
Möglichkeit der Montage zusätzlicher Anschlüsse:	JA				
Doppelboden:	NEIN				
Möglichkeit einer PE- oder INOX-Leiter:	JA DN/ID 800 in 1000				
Möglichkeit eines AQUAstop Rückstau- und Geruchsverschluss-Einsatzes:	NEIN		JA In der Revisionsöffnung DN/ID 625		

*Bei Bedarf können Sandfänge für größere Einbautiefen hergestellt werden.

2.2. KONTROLLSCHACHT FÜR DIE KANALISATION – SCHACHTKÖRPER

Für alle Schachttypen können rotationsgefürmte Elemente oder PE-Wellrohre verwendet werden. Die Auswahl erfolgt gemäß den Projektanforderungen an die Ringsteifigkeit (SN 2, SN 4, SN 8 oder SN 10).

Typ des Schachtkörpers:	Ringsteifigkeit::
ROTATIONSGEFORMT	SN 2 (Mindeststandardanforderungen)
PE-Wellrohr	SN 4
	SN 8
	SN 10

EIGENSCHAFTEN – ROTOMOULDED CHAMBER BODIES:

- Verbindungen mittels Einlaufdichtungen bis DN 200 ausgeführt, optional geschweißte Verbindungen möglich.
- Höhenerweiterung mittels Dichtungen möglich.
- Montage von Schachtboden und Schachtkonus mittels Dichtungen oder durch Schweißen.



EIGENSCHAFTEN – ROTOMOULDED CHAMBER BODIES:

- Verbindungen mittels Einlaufdichtungen bis DN 200 ausgeführt, optional geschweißte Verbindungen möglich.
- Montage von Schachtboden und Schachtkonus durch Schweißen.



2.3. KONTROLLSCHACHT FÜR DIE KANALISATION – SCHACHTKONUS

Schächte mit den Durchmessern DN 800 und DN 1000 werden mit einem Schachtkonus mit Revisionsöffnung DN 625 ausgeführt.

Konustypen:



Zentrisch 800/625 h=500



Zentrisch 1000/625 h=750



Exzentrisch 1000/625 h=750
(ermöglicht eine Verschiebung der Revisionsöffnung)

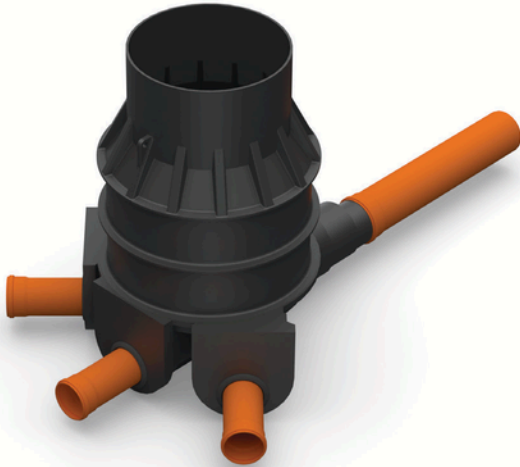
	DN 800/625 h=500		DN 1000/625 h=750	
Höhe	500		750	750
Typ	ZENTRISCH			EXZENTRISCH

EIGENSCHAFTEN:

- Möglichkeit der Absenkung um bis zu 250 mm.
- Möglichkeit der Verlängerung um maximal 250 mm mit einem rotationsgefürmten Ring DN 625 (Montage mit Dichtung).
- Montage des Schachtkonus am Schachtboden oder Schachtkörper mittels Dichtungen oder durch Schweißen.

2.4. BEISPIELE FÜR MONTAGEKOMBINATIONEN VON KONTROLLSCHÄCHTEN FÜR DIE KANALISATION

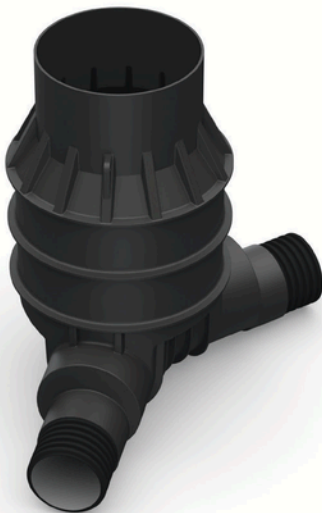
2.4.1. Kontrollschächte für die Kanalisation mit Grundwasserstand bis zu 2 m



3G mit integrierten Anschlüssen für glatte Rohre (Ringstefigkeit SN 2)



3G mit integrierten Anschlüssen für glatte Rohre (Ringstefigkeit SN 4, SN 8) (geripptes Rohr für ID 800 und ID 1000 mm)



4G mit integrierten Anschlüssen für gerippte Rohre (Ringstefigkeit SN 2)



4G mit integrierten Anschlüssen für gerippte Rohre (Ringstefigkeit SN 4, SN 8) (geripptes Rohr für ID 800 und ID 1000 mm)

2.4.2. Kontrollschächte für die Kanalisation mit Grundwasserstand bis zu 3 m



Sammel-Kontrollschacht für die Kanalisation mit integrierten Anschlüssen für glatte Rohre (Ringsteifigkeit SN 2)

2.4.3. Kontrollschächte für die Kanalisation mit Grundwasserstand bis zu 5 m



5G mit integrierten Anschlüssen für glatte Rohre (Ringsteifigkeit SN 2)Ja



5G mit integrierten Anschlüssen für glatte Rohre (Ringsteifigkeit SN 4, SN 8) (geripptes Rohr für ID 800 und ID 1000 mm)